

Ursachen finden, Krankheit bekämpfen

Wie chronisch persistierende Krankheitserreger CFS/ME auslösen



Inhalt

- ▶ Vorstellung des Naturheilzentrum Breidenbach ehem. Hollmann
- ▶ Was ist CFS/ME?
- ▶ Chronisch persistierende Krankheitserreger
 - ▶ Herpes Viren
 - ▶ Epstein-Barr-Virus
 - ▶ Borrelien
 - ▶ Chlamydien
 - ▶ Candida
- ▶ Funktion des Immunsystems
- ▶ Weshalb spielen diese Erreger eine Rolle?
- ▶ Wie diagnostizieren und behandeln wir CFS/ME?
- ▶ Weitere Informationen
- ▶ Literatur



Das Naturheilzentrum Breidenbach chem. Hollmann

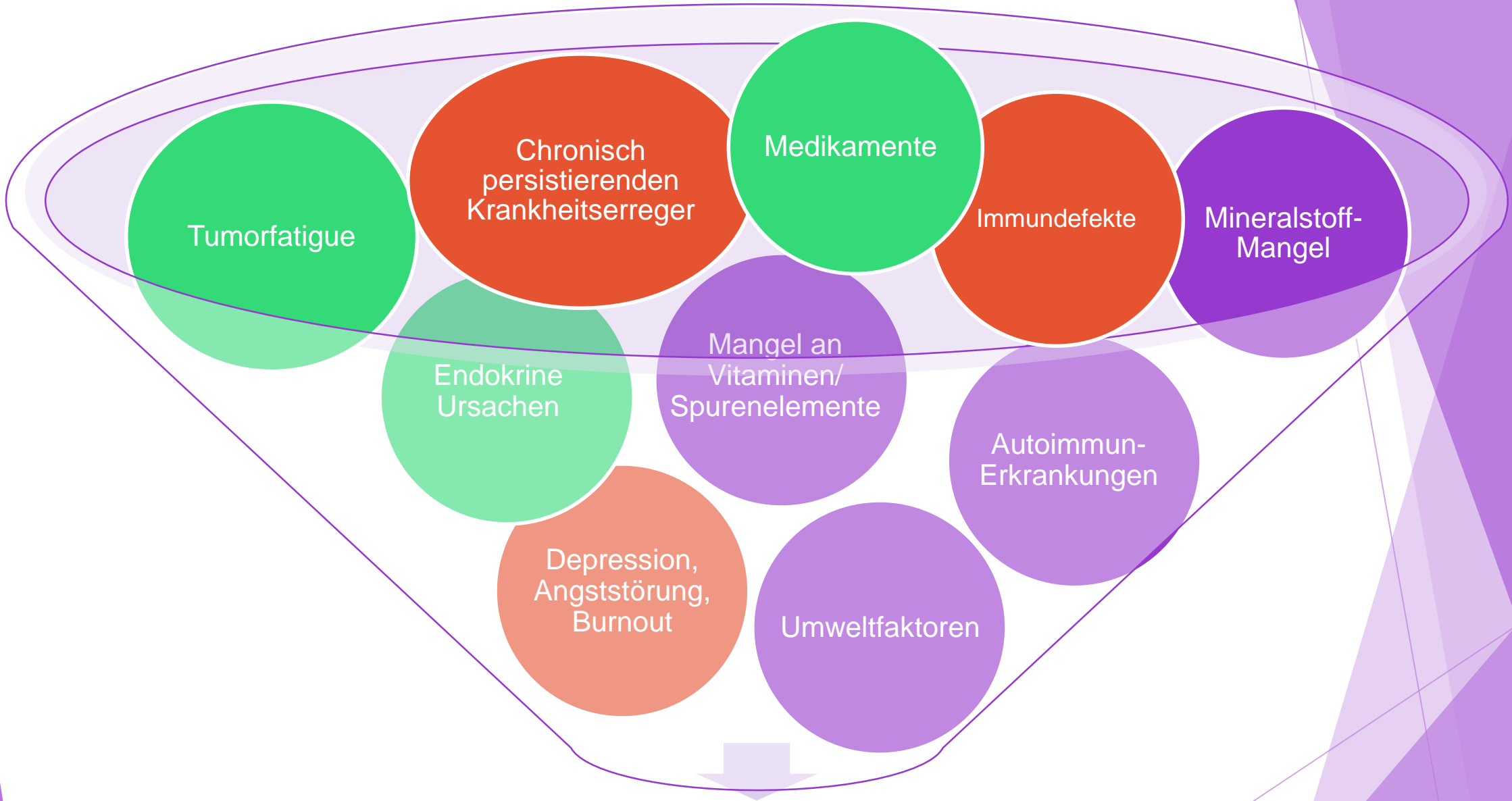
- ▶ Seit 1980 in Wuppertal
- ▶ Ganzheitliche Labordiagnostik und Therapie
- ▶ Immunologische Schwerpunktpraxis
- ▶ Schwerpunktzentrum für das Epstein-Barr-Virus und das Chronic-Fatigue-Syndrom



Was ist das CFS/ME?

- ▶ Ist eine schwere neuroimmunologische Erkrankung, die oft zu einem hohen Grad an körperlicher Behinderung führt
- ▶ Weltweit sind etwa 17 Mio. Menschen betroffen, in Deutschland sind es geschätzt bis zu 300.000
- ▶ 1/4 aller Patienten kann das Haus nicht mehr verlassen, viele sind bettlägerig und auf Pflege angewiesen, über 60 Prozent sind arbeitsunfähig





CFS/ME



“
*Ich schätze ich hatte mittlerweile weit über
6000 Patienten mit Chronischem
Erschöpfungssyndrom... Der einzige Ort,
an dem CFS nicht existiert, ist in den
Hirnen kleinkariierter Ärzte.*”

Dr. Sarah Myhill

Chronisch persistierende Krankheitserreger

chronisch

- andauernd
- fortgesetzt
- nicht enden wollend
- stetig

persistierende

- bestehen bleiben
- Fortdauern
- weiter bestehen

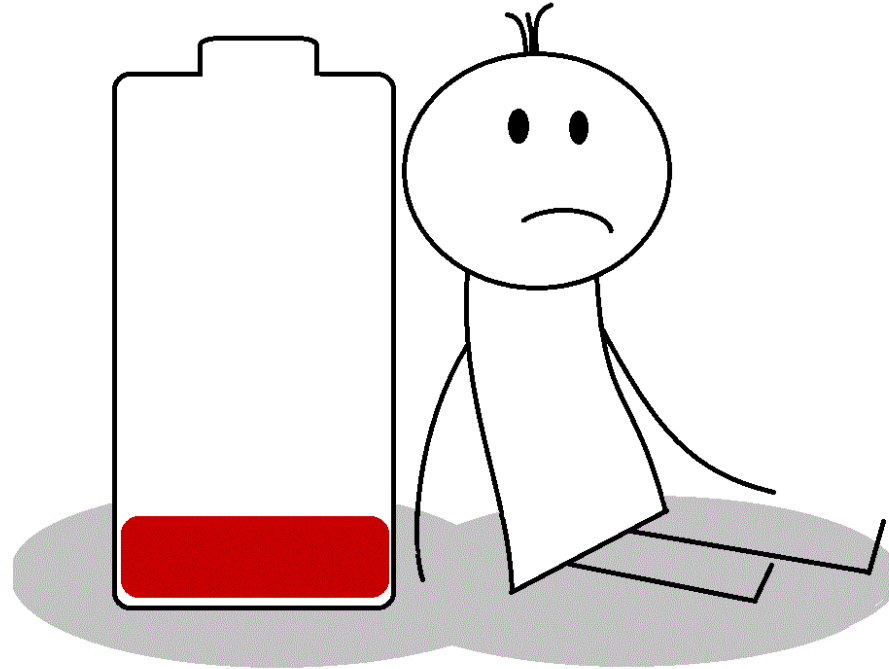
Krankheitserreger

- etwas, was Krankheiten verursacht (z. B. Bakterien, Pilze, Viren)



Relevante Krankheitserreger bei CFS/ME

- ▶ Viren z. B.:
 - ▶ Epstein-Barr-Virus
 - ▶ Herpes Viren
 - ▶ Zytomegalie-Virus
 - ▶ Varizella-Zoster-Virus
- ▶ Bakterien z. B.:
 - ▶ Borrelien
 - ▶ Chlamydia pneumoniae, trachomatis
- ▶ Pilzinfektionen z.B.:
 - ▶ Candida
 - ▶ Schimmelpilz



Herpes Viren

- ▶ Die Viren befallen hauptsächlich Nervenknotten, nahe der Wirbelsäule
- ▶ Leidet eine Person akut oder auch dauerhaft an einer Abwehrschwäche, einer akuten Infektionskrankheit oder auch seelischen Belastungen „erwachen“ die Viren und wandern entlang der Nerven bis zur Haut
- ▶ Insbesondere das Humane Herpesvirus Typ 6 (HHV-6) ruft chronische Infektionen mit ausgesprochener Müdigkeit, Abgeschlagenheit und Depressionen hervor, zum Teil begleitet von Lymphknotenschwellungen



Herpes Viren

Herpes
Simplex 1

Herpes
Simplex 2

Varizella
Zoster

Epstein Barr
Virus

Zytomegalie

HHV-6

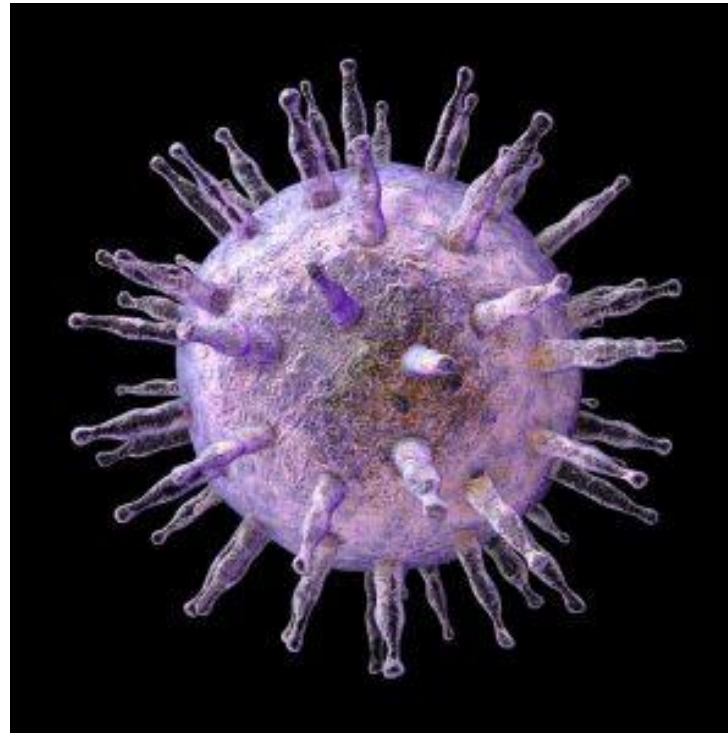
HHV-7

Kaposi-
Sarkom-
Virus



Das Epstein-Barr-Virus (EBV)

- ▶ Neben der akuten Verlaufsform als Pfeiffer'sches Drüsenfieber (PDF) gibt es auch die chronische Verlaufsform
- ▶ Bei einem geschwächten Immunsystem kann das EBV immer wieder aufflammen
- ▶ Es entstehen verschiedene chronische Störungen, am häufigsten betroffen ist das Gehirn und verursacht CFS, Müdigkeit und Neurostress



Borrelien

- ▶ verursacht unter anderem neurologische, neurokognitive und neuropsychologische sowie orthopädische und kardiologische Probleme.
- ▶ Borreliose verursacht Veränderungen im Zentralnervensystem z. B. Gereiztheit, Stimmungsschwankungen und Verschlechterung des Gedächtnisses



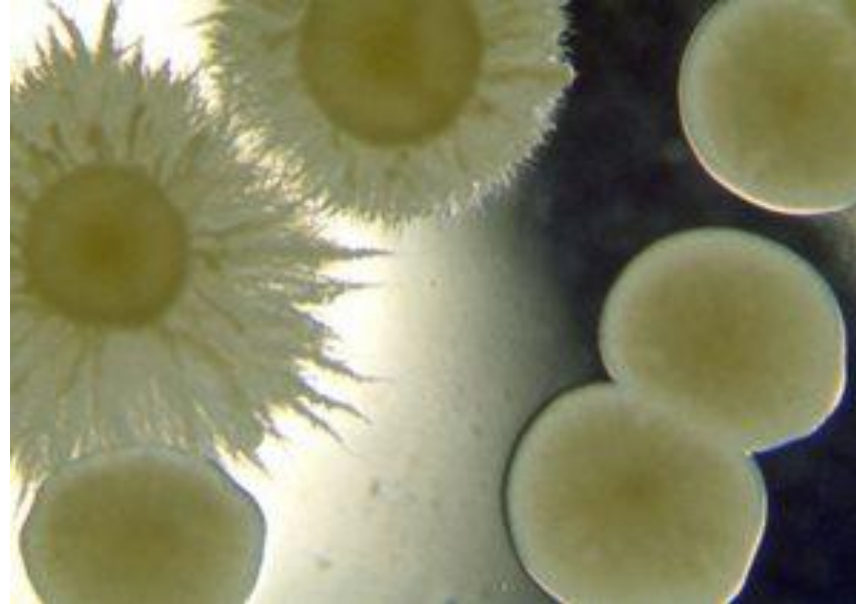
Chlamydien

- ▶ In Deutschland gibt es ca. 300.000 Neuerkrankungen im Jahr
- ▶ Häufigste sexuell übertragbare Krankheit
- ▶ Es wird unterschieden zwischen:
 - ▶ Pneumoniae: infiziert die Lunge
 - ▶ Trachomatis: infiziert den Urogenitaltrakt



Candida

- ▶ Insbesondere *Candida albicans* (Hefepilz)
- ▶ Bei CFS-Patienten sind fast immer innere Organe befallen z. B. der Darm



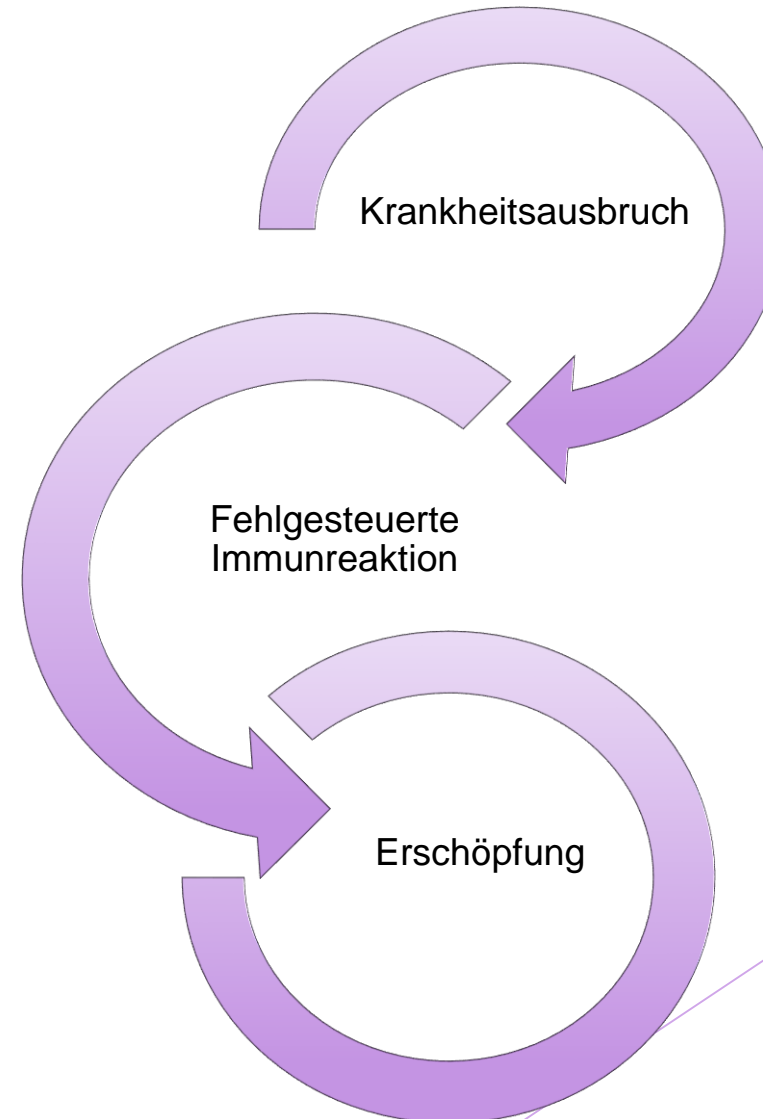
Funktion des Immunsystems

- ▶ Das Immunsystem soll vor potenziell schädlichen Eindringlingen schützen
- ▶ Zellen des Immunsystems zirkulieren in den Blutgefäßen und Lymphbahnen und kommen in den Geweben des Körpers
- ▶ Es gibt verschiedene Arten von Zellen mit spezifischen Funktionen:
 - ▶ Granulozyten
 - ▶ Makrophagen
 - ▶ Natürliche Killerzellen
 - ▶ Dendritische Zellen
 - ▶ T-Lymphozyten



Weshalb spielen diese Erreger eine Rolle?

- ▶ Gerät das Immunsystem aus der Balance kann es zu einer Immunschwäche oder einem chronisch überaktiven Immunsystem kommen
- ▶ Durch den immer wiederkehrenden Krankheitsausbruch ist der Körper dauerhaft belastet und kommt aus der Erschöpfungspirale nicht mehr heraus



Weitere Ursachen, die wir einbeziehen:

- ▶ Chronisch persistierende Erreger (Pilze, Viren und Bakterien)
- ▶ Darm
- ▶ Umweltfaktoren (z. B. Umweltzahnmedizin, Funk- und Strahlenbelastungen)
- ▶ Neurostress
- ▶ Nitrostress
- ▶ Oxidativer Stress
- ▶ Autoimmunerkrankungen (Hashimoto-Thyreoditis, Vitiligo, Rheuma ...)
- ▶ Lebensmittelunverträglichkeiten
- ▶ Allergiebelastungen
- ▶ ...



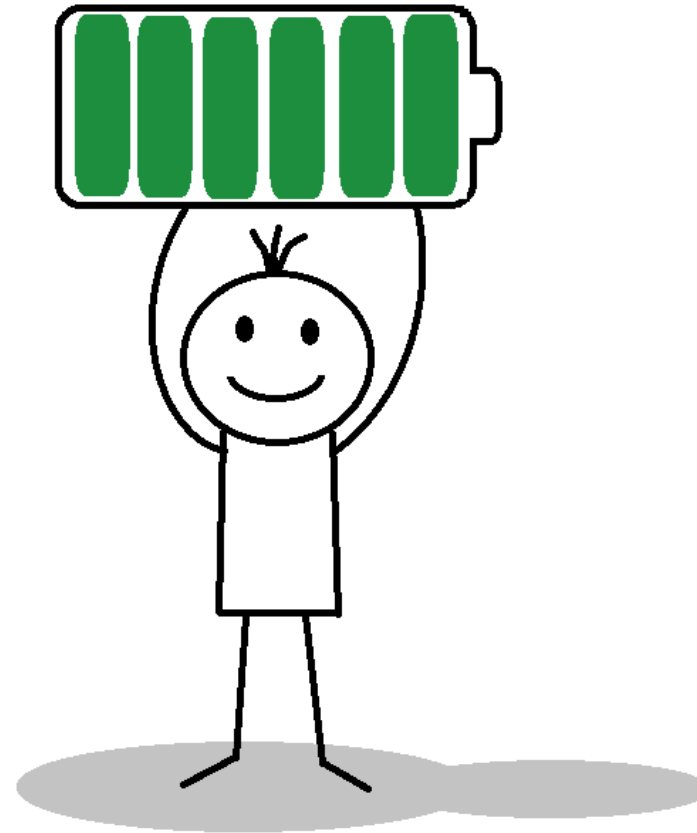
Wie behandeln wir CFS/ME?

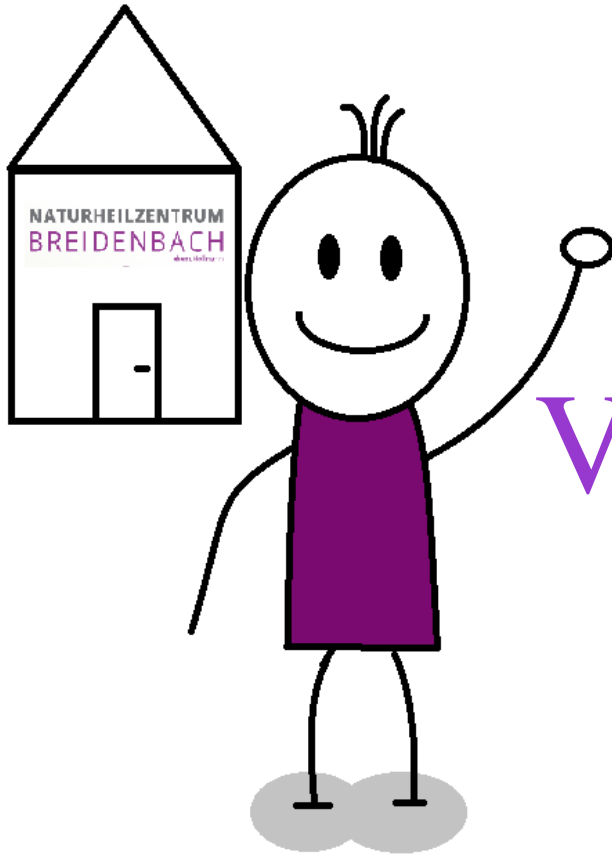
- ▶ Labor-Diagnostik mittels u. a.:
 - ▶ Stuhluntersuchungen
 - ▶ LTT (Lymphozytentransformationstest)
 - ▶ Neurostress Diagnostik
 - ▶ Oxidativer Stress
 - ▶ Nitrosativer Stress
 - ▶ Mineralstoffprofile
 - ▶ Vitaminprofile
 - ▶ Schwermetallbelastungen
 - ▶ Immunprofile
 - ▶ Messung der Zellenergien



Wie behandeln wir CFS/ME?

- ▶ Therapie:
 - ▶ Maßgeschneiderte Immuntherapie
 - ▶ Neuro-/ Hormonregulation
 - ▶ Mitochondrienfunktion/Nitrostress
 - ▶ Orthomolekulare Mikronährstoffe
 - ▶ Mikroimmuntherapie





Vielen Dank für Ihre
Aufmerksamkeit!



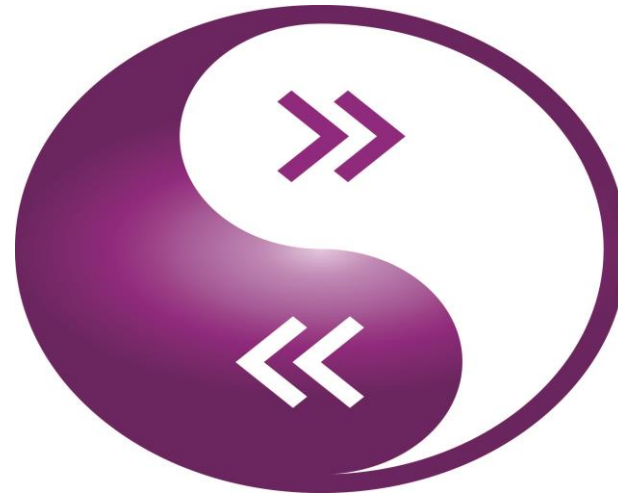
Weitere Informationen:

Naturheilzentrum Breidenbach

Wittener Str. 4, 42277 Wuppertal

www.naturheilzentrum-breidenbach.de

mail@naturheilzentrum-breidenbach.de



Literatur

- ▶ Strienz, Joachim: „Leben mit chronischer Erschöpfung - CFS: Ein Ratgeber für Patienten“. Zuckschwerdt 2015.
- ▶ Chronisches Erschöpfungssyndrom: Viren stiften Verwirrung. In: Der Spiegel 2010. URL: <http://www.spiegel.de/wissenschaft/medizin/erschoepfungssyndrom-verdacht-gegen-viren-erhaertet-sich-a-713473.html>
- ▶ CFS – Chronic fatigue syndrome Article – by Amy Dockser Marcus, The Wall Street Journal, August 24, 2010
- ▶ englisch - NaturheilkundeStudy reignites debate over virus' role in chronic fatigue
- ▶ CFS – Chronic fatigue syndrome Article – by Thomas H. Maugh II, Los Angeles Times , August 24, 2010
- ▶ Chronisches Erschöpfungssyndrom CFS: Löst ein Virus die Krankheit aus?
- ▶ CFS – Chronic fatigue syndrome Artikel – Stern Meldung, 24.08.10
- ▶ Erschöpfungssyndrom: Verdacht gegen Viren erhärtet sich
- ▶ CFS – Chronic fatigue syndrome Artikel – Spiegel Online, 24.08.10



Literatur

- ▶ Die Viren-Jägerin: Gentechnikerin Nicole Fischer beobachtet, wie sich Erreger in den Wirtszellen verhalten
- ▶ CFS – Chronic fatigue syndrome Artikel – Hamburger Abendblatt, Von Marc Hasse 16. August 2010
- ▶ Wenn das Immunsystem auf die Psyche schlägt: Vielfältiges Miteinander von Nervensystem und Körperabwehr
- ▶ CFS – Chronic fatigue syndrome Artikel – Neue Zürcher Zeitung, 19.05.10
- ▶ Erschöpfungssyndrom: Regelmäßige Aktivität soll Müdigkeit kurieren
- ▶ CFS – Chronic fatigue syndrome Artikel – Spiegel Online, 08.03.10
- ▶ Chronische Erschöpfung: Retrovirus könnte schuld sein
- ▶ CFS – Chronic fatigue syndrome Artikel – NetDoktor, 08.10.09
- ▶ Das Chronische Müdigkeitssyndrom: Völlig erschöpft wird der Alltag zur ständigen Qual



Literatur

- ▶ CFS – Chronic fatigue syndrome Artikel – Stuttgarter Zeitung, 16.09.08
- ▶ Fatigue-Syndrom: Kognitive Verhaltenstherapie hilft
- ▶ CFS – Chronic fatigue syndrome Artikel – Deutsches Ärzteblatt, 20.08.08
- ▶ Wenn Erschöpfung chronisch wird
- ▶ CFS – Chronic fatigue syndrome Artikel – Stern-Artikel aus Heft 1/2008

